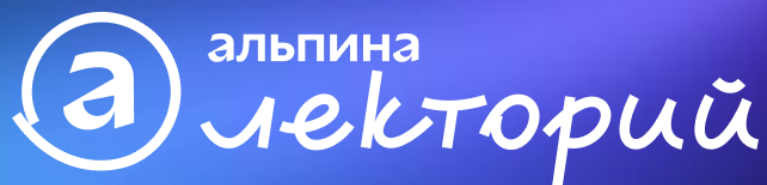


ВЕБИНАР



AI ТРАНСФОРМАЦИЯ И ВНЕДРЕНИЕ НЕЙРОСЕТЕЙ В БИЗНЕС

TERRA





СПРАВКА О КОМПАНИИ

Издательская группа «Альпина» — одно из крупнейших российских издательств, выпускающее деловую, научно-популярную и художественную литературу. Кроме издания и дистрибуции бумажных, электронных и аудио-книг, «Альпина» создает образовательные продукты для бизнеса. **Это направление в структуре издательской группы разрабатывает компания Alpina Digital.**

ЧТО В НАШЕМ ПОРТФЕЛЕ

Корпоративная библиотека Alpina Digital — приложение, внутри которого 11 000 + деловых электронных книг, аудио и саммари, а также курсы, лекции, статьи, тесты и множество другого образовательного контента.

Альпина.Лекторий — проект онлайн-встреч с авторами «Альпины» и экспертами рынка. Лекторий доступен в режиме живых трансляций и в записи.

Альпина.Лаб — курсы, лекции по soft-skills с функцией назначения и отслеживания прогресса.

AlpinaGPT — технологичная ИИ-платформа, объединяющая возможности передовых нейронных сетей в одном удобном интерфейсе.



ЖЕМАЛ ХАМИДУН

Директор по цифровым продуктам Alpina Digital, лектор, тренер.
Техно-предприниматель,
Лидер AI трансформации.



ТГ @jemal_hamidun
hamidun@jemal.ru





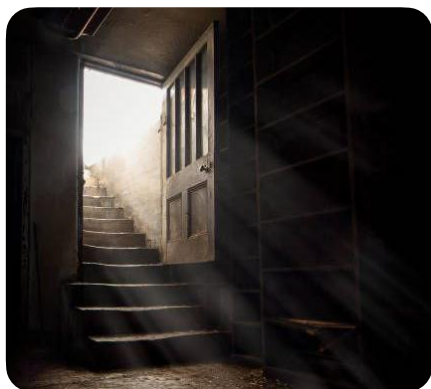
ЧТО УЗНАЕТЕ СЕГОДНЯ В РЕАЛЬНОМ ВРЕМЕНИ

- Как нейросети могут помочь в решении практических проблем и повышении эффективности работы бизнеса?
- Как вовлечь команду в использование нейросетей?
- Как формировать идеальные запросы к нейросети?
- Как решать сложные задачи с помощью нейросетей?



УГАДАЙТЕ, ГДЕ ИИ

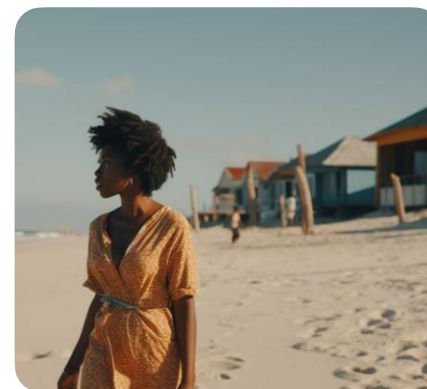
01



02



03



04



05



06



УГАДАЙТЕ, ГДЕ ИИ

01



02



03



04



05



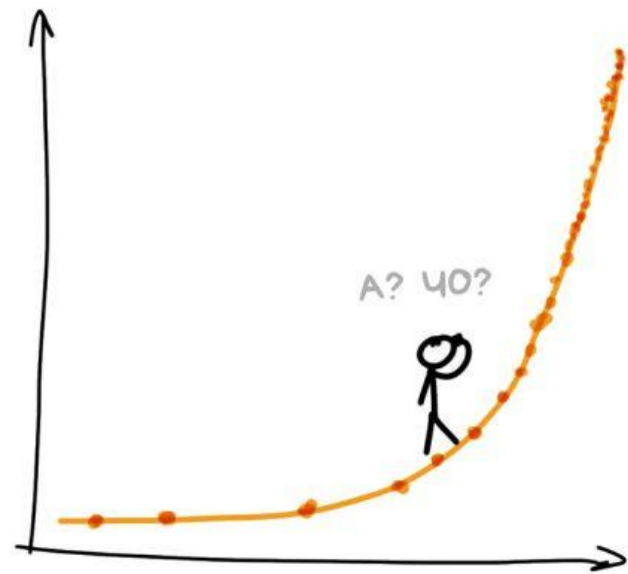
06



ОСОЗНАНИЕ ПРОГРЕССА



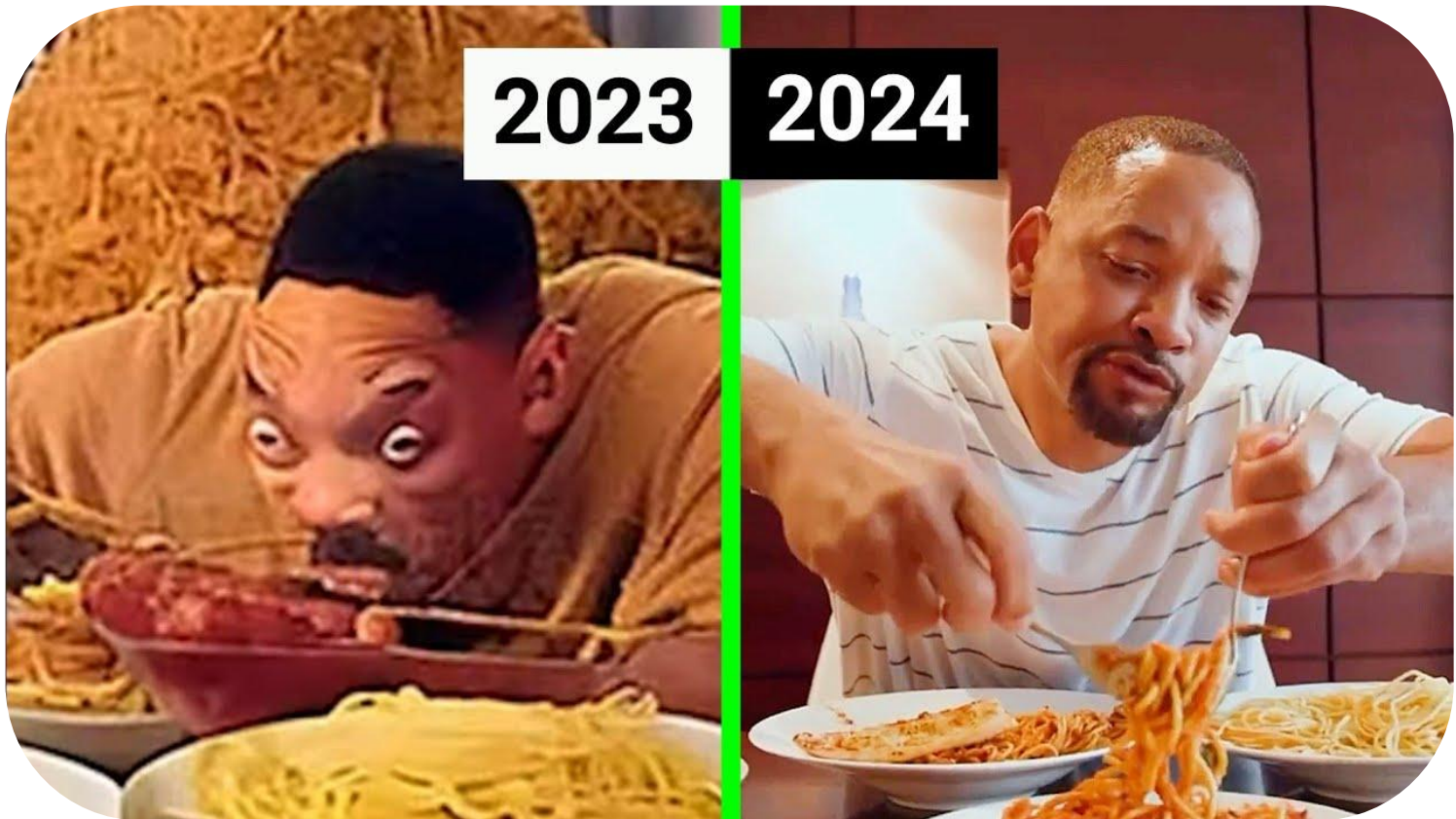
КАК МЫ ЧУВСТВУЕМ
ТЕХНИЧЕСКИЙ ПРОГРЕСС



КАК ОН ВЫГЛЯДИТ
НА САМОМ ДЕЛЕ



ОСОЗНАНИЕ ПРОГРЕССА





ИСПОЛЬЗУЕТЕ ЛИ ВЫ ИИ?

Каждый день

Раз в неделю

Несколько раз в месяц

Не использую, но очень хочу

Не интересно



КАКИМИ НЕЙРОСЕТЯМИ ВЫ ПОЛЬЗУЕТЕСЬ?

Выберите все подходящие варианты

GPT-4o\o1\o3

Midjourney

Claude

YandexGPT

Gemini

GigaChat

DeepSeek

Всеми,
в зависимости от задачи

Dall-E

Другое

ГДЕ ИСПОЛЬЗОВАТЬ?



ГДЕ ИСПОЛЬЗОВАТЬ?

- Автоматизация рутинных задач
- Генерация идей для ретроспектив
- Помощь в написании пользовательских историй (user stories)
- Анализ настроений команды по текстовым данным
- И многое другое...

**ЗАЧЕМ НУЖНА КУЛЬТУРА
ИСПОЛЬЗОВАНИЯ ИИ?**



Навыки работы с искусственным интеллектом — не просто тренд, а необходимость.

92%

крупнейших мировых компаний в рейтинге Fortune 500 используют ChatGPT

83%

компаний утверждают, что ИИ стал главным приоритетом в их бизнес-планах.

67%

организаций будут больше инвестировать в ИИ в течение следующих трех лет.

10

В 10 раз увеличилось количество вакансий со знанием нейросетей только за прошлый и продолжает расти, — следует из данных HeadHunter.



Навыки работы с искусственным интеллектом — не просто тренд, а необходимость.

72%

предприятий внедрили ИИ хотя бы для одной бизнес-задачи.

65%

регулярно используют инструменты генеративного ИИ.

48%

квалифицированных сотрудников в США считают, что могут испортить карьеру, если не освоят ИИ-инструменты.

43%

Более 43% респондентов заявили, что ИИ помогает им повысить продуктивность, а более 39% — упростить процесс принятия решений.

КЕЙС АЛЬПИНЫ ЗАПРОС БИЗНЕСА

Ускорение книжного производства



МАРКЕТИНГ В КНИГОИЗДАНИИ С ИИ. ЭКОНОМИЯ В ЧЕЛОВЕКОЧАСАХ

Посты для соцсетей (ежедневно):

- ◆ Без ИИ: 1 час на пост
- ◆ С ИИ: 15-20 минут на пост
- ◆ Экономия в год:
 - ◆ Без ИИ: 365 часов
 - ◆ С ИИ: 91,25 часа
 - ◆ Экономия: 273,75 часа

Презентации (50 в год):

- ◆ Без ИИ: 5 часов на презентацию
- ◆ С ИИ: 2 часа на презентацию
- ◆ Экономия в год:
 - ◆ Без ИИ: 250 часов
 - ◆ С ИИ: 100 часов
 - ◆ Экономия: 150 часов

Статьи (еженедельно):

- ◆ Без ИИ: 2-3 часа на статью
- ◆ С ИИ: 1 час на статью
- ◆ Экономия в год:
 - ◆ Без ИИ: 104-156 часов
 - ◆ С ИИ: 52 часа
 - ◆ Экономия: 52-104 часа

Рекламная аннотация и маркетинговое описание для книг (100 книг в год):

- ◆ Без ИИ: 10-15 часов на книгу (включая чтение)
- ◆ С ИИ: 30 минут на книгу
- ◆ Экономия в год:
 - ◆ Без ИИ: 1000-1500 часов
 - ◆ С ИИ: 50 часов

Общая экономия: 1 425,75 — 1 977,75 часов в год



БАРЬЕРЫ ВНЕДРЕНИЯ

01

Отсутствие знаний

Помогает обучение, создание комьюнити энтузиастов и рабочие группы разных отделов

02

Опасения в отношении ИИ

Помогает кейсбук, где коллеги делятся тем, как применили ИИ и упростили свою работу

03

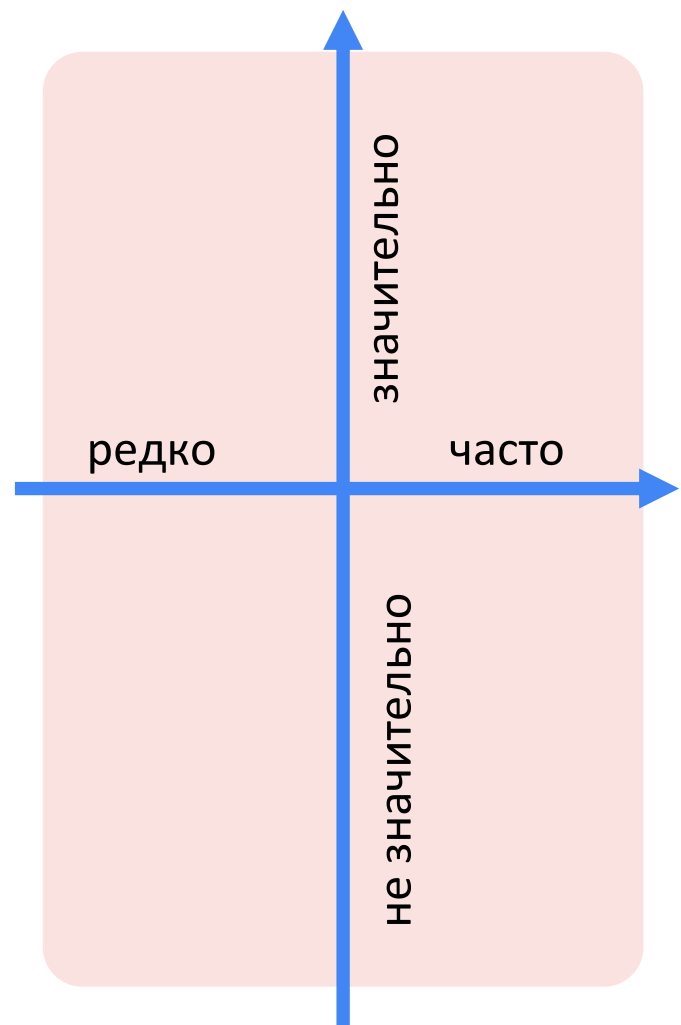
Технологическая неготовность

Помогает подключение экспертов, создание или использование технологической инфраструктуры

ВЫБИРАЕМ ЗАДАЧУ ДЛЯ ИИ АВТОМАТИЗАЦИИ

Составляем матрицу:

- ◆ 1-я ось: как часто эта задача выполняется?
- ◆ 2-я ось: каков вклад этой задачи в конечный результат (можно через долю в затратах, можно через долю в выручке...)?



ЕСЛИ НЕЙРОСЕТИ
ХОРОШО ДЕЛАЮТ
РАБОТУ, ПОЧЕМУ НЕ ВСЕ
ИМИ ПОЛЬЗУЮТСЯ?



ПОЧЕМУ ВЫ ДО СИХ ПОР НЕ ИСПОЛЬЗУЕТЕ ИИ?

Мы опросили нашу аудиторию и получили такие данные

«ИИ — это сложная технология»

Многие опасаются, что ИИ — это слишком сложная и технически запутанная область, которую трудно понять без технического\программистского образования

«ИИ заберёт мою работу»

Часто звучат опасения, что внедрение ИИ может привести к автоматизации рабочих мест, что повлечет за собой потерю работы для многих людей

«Нейросети небезопасны»

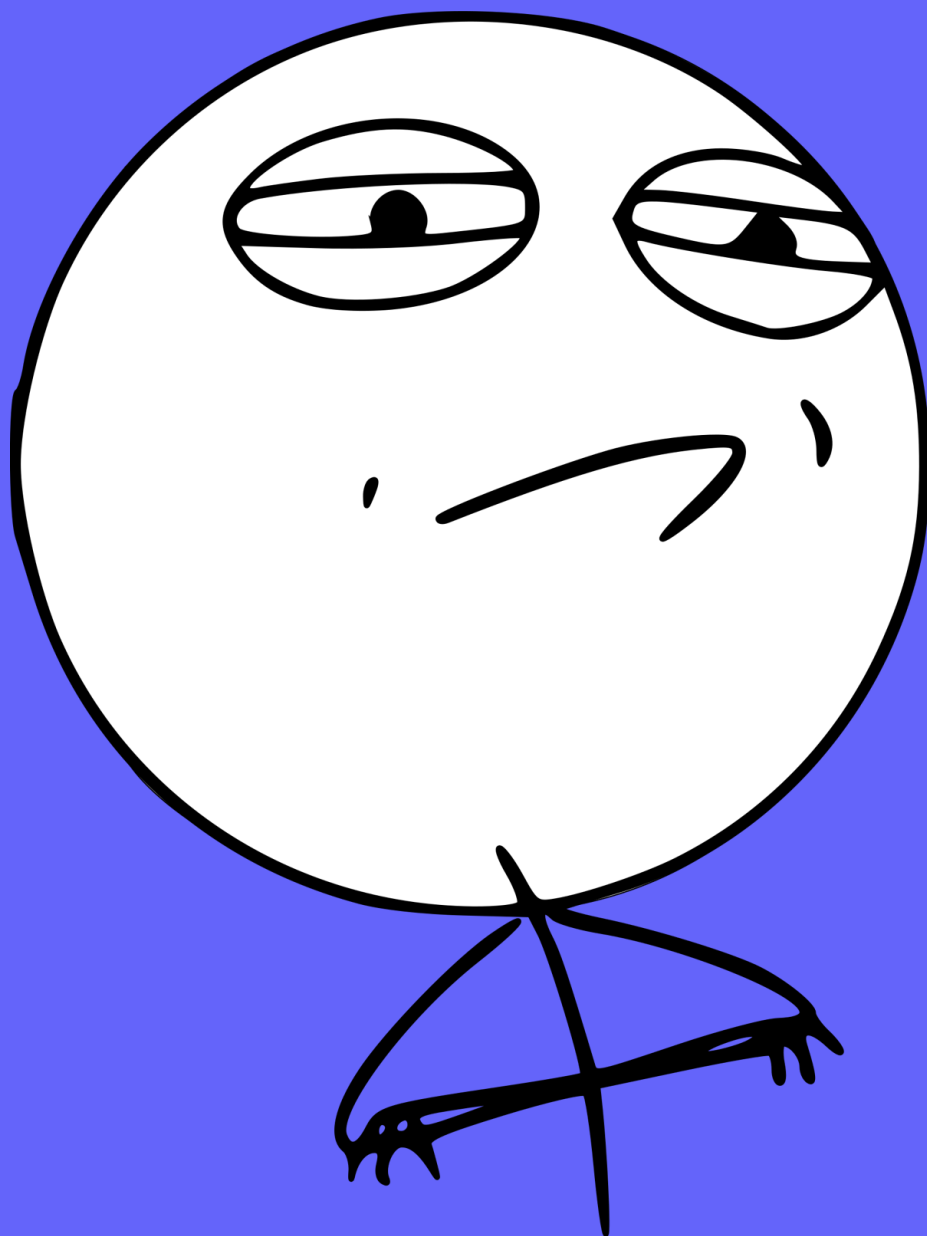
Люди не уверены в безопасности данных, особенно в связи с потенциальными угрозами, связанными с киберпреступностью и утечкой информации

«ИИ сделает работу плохо»

Есть доля скепсиса и неуверенность в том, что ИИ может правильно и надежно выполнять задачи.



**НЕЛЬЗЯ ПРОСТО ТАК ВЗЯТЬ
И ДОВЕРИТЬ ИИ СВОЮ РАБОТУ**



МОЖНО!

**ЗАПУСКАЕМ ИИ
ТРАНСФОРМАЦИЮ**

ШАГИ ВНЕДРЕНИЯ ИИ

- Выбираем ключевые задачи бизнеса для ускорения
- Составляем дорожную карту внедрения ИИ
- Собираем пилотную рабочую группу
- Выбираем инструмент и подключаем экспертов

ШАГИ ВНЕДРЕНИЯ ИИ

- Регулярно проводим демо на широкую аудиторию и делимся результатами и кейсами
- Собираем комьюнити энтузиастов ИИ
- Организуем обучение сотрудников ИИ инструментам
- Раздаем сотрудникам в свободный доступ ИИ инструменты и даем время на адаптацию

ШАГИ ВНЕДРЕНИЯ ИИ

- Собираем кейсбук со всех энтузиастов и сотрудников использующих ИИ
- Берем лучшие практики по отделам и ролям и регламентируем эти практики как обязательные
- Регулярно ищем новые задачи для оптимизации и ускорения с помощью ИИ

КАК МОЖНО УВЕЛИЧИТЬ ДОХОД И ПОВЫСИТЬ ПОКАЗАТЕЛИ С ИСПОЛЬЗОВАНИЕМ ИИ

Автоматизация процессов

С помощью ИИ можно автоматизировать множество бизнес-процессов, что снижает затраты на рабочую силу и предотвращает ошибки, увеличивая эффективность и прибыльность

Управление рисками

ИИ может, анализируя данные, выявлять риски и предлагать стратегии их минимизации, что помогает защитить компанию от потенциальных финансовых потерь

Анализ данных для принятия data-driven решений

ИИ позволяет анализировать большие объемы данных, помогая выявлять тренды и инсайты, которые могут быть использованы для принятия более обоснованных и прибыльных бизнес-решений

Улучшение маркетинговых стратегий

С помощью ИИ можно точно настроить маркетинговые кампании, выявляя наиболее перспективные сегменты аудитории и оптимизируя бюджет на рекламу

Индивидуализация клиентского опыта

Используя ИИ, можно создать более персонализированный опыт для клиентов, что повышает удовлетворенность и лояльность клиентов, а также способствует увеличению продаж

Разработка новых продуктов и услуг

ИИ может быть использован для выявления ниш на рынке и создания инновационных продуктов и услуг, что открывает новые источники дохода

ВОВЛЕЧЕНИЕ КОМАНДЫ В ИСПОЛЬЗОВАНИЕ НЕЙРОСЕТЕЙ

ВОВЛЕЧЕНИЕ КОМАНДЫ В ИСПОЛЬЗОВАНИЕ НЕЙРОСЕТЕЙ

- Демонстрация преимуществ (провести воркшоп с командой)
- Создание культуры экспериментов (поощрять команду пробовать)
- Личный пример (делитесь своим опытом с командой)
- Сборка и демонстрация кейсбука (соберите с команды успешные кейсы использования ИИ)

ПРОБЛЕМЫ С ДОСТУПОМ К НЕЙРОСЕТЯМ



Закрит доступ для пользователей из России



Нужен зарубежный номер для регистрации



Платформы с нейросетями не русифицированы



Оплата только зарубежными картами



Нет возможности командной работы для бизнеса



Для каждой платформы нужна своя подписка и выходит очень дорого



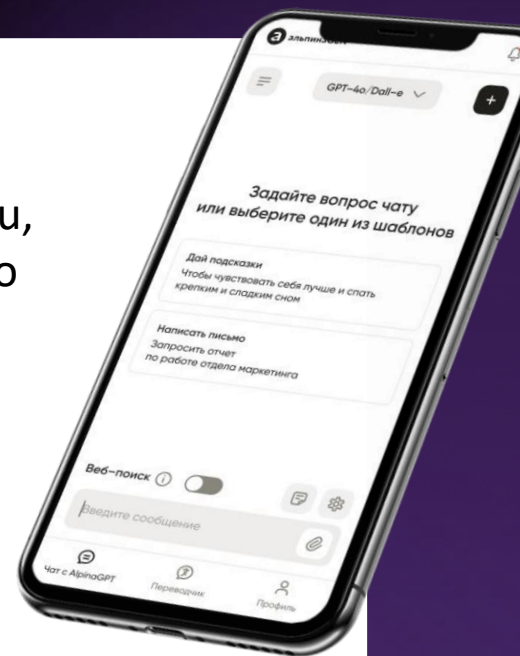
Ограниченное количество запросов и лимитированность подписок



Каждая нейросеть находится на отдельной платформе и нужно постоянно переключаться между интерфейсами

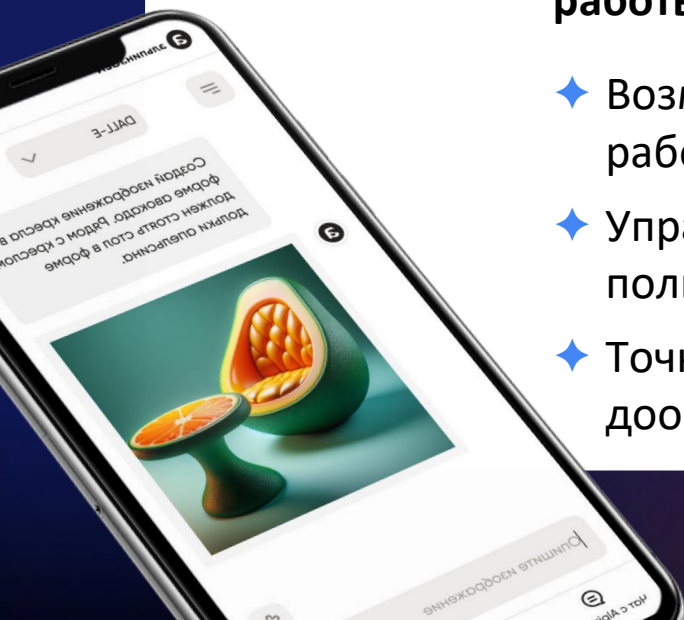
ИИ-ПЛАТФОРМА ALPINAGPT

- ◆ Все ведущие **нейронные сети** на единой платформе
- ◆ GPT o3\o1\o1 mini, GPT4o\4o mini, Claude Sonnet\Haiku, Google Gemini 2.0 Pro, Midjourney 6.1, Dall-E, DeepL Pro
- ◆ Возможность **ссылок в интернете, интернет поиск, транскрибация аудио и видео**
- ◆ **Библиотека промптов** и возможность их шеринга
- ◆ **Генерация аудио и цифровых аватаров**
- ◆ **Анализ изображений, таблиц, документов, аудио**
- ◆ ИИ Ассистенты, голосовой ввод и озвучка ответов моделей

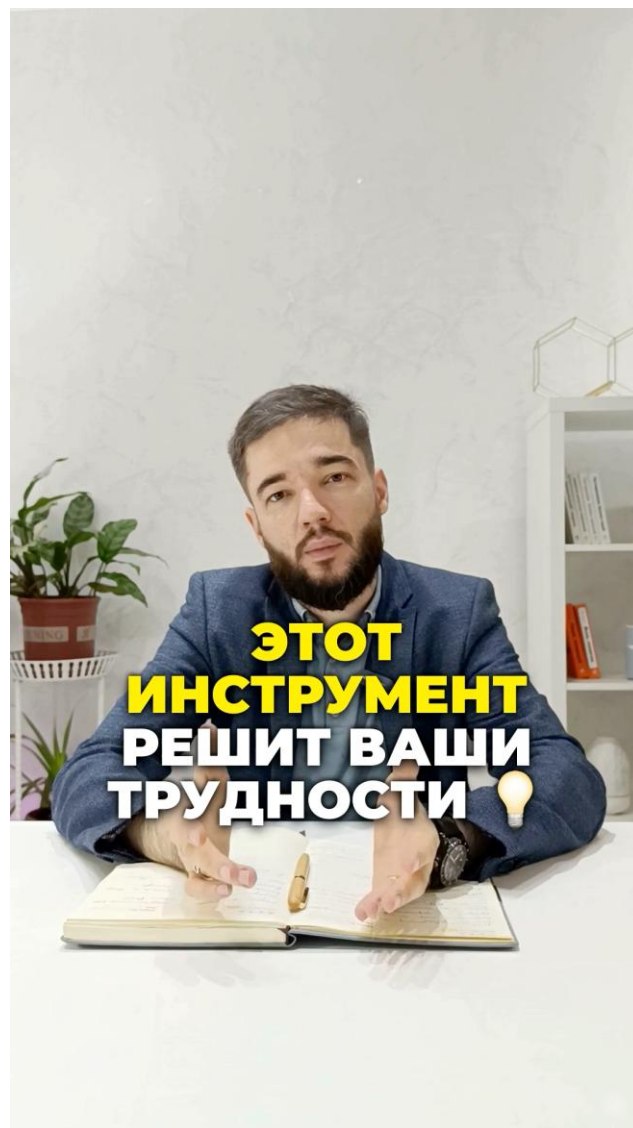
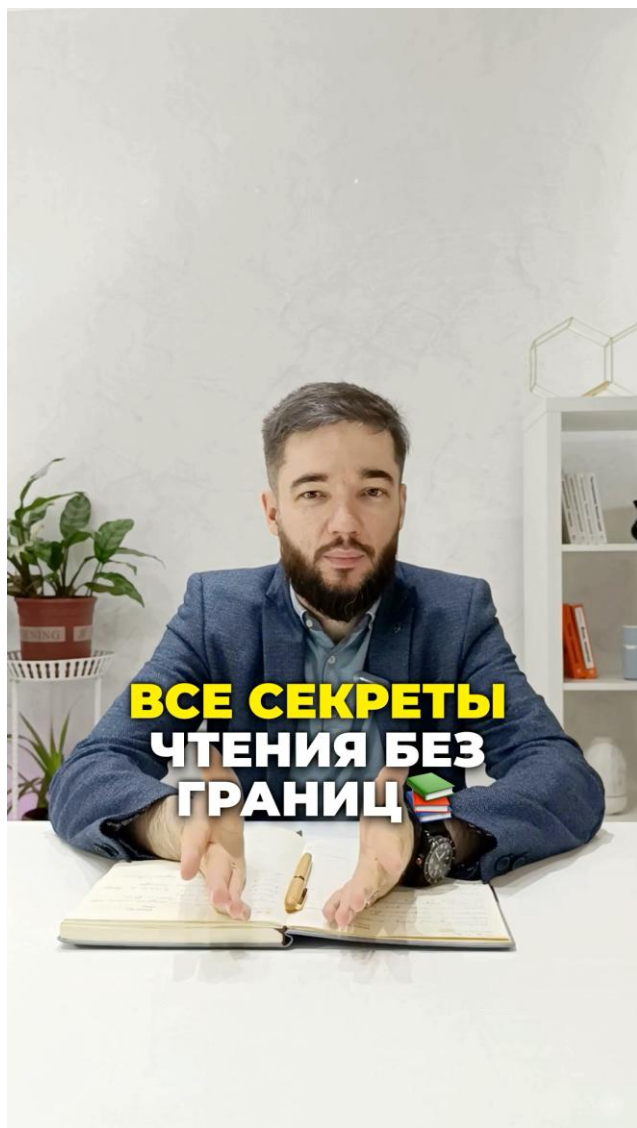


На платформе имеются командные инструменты работы, которых пока не предлагают на рынке:

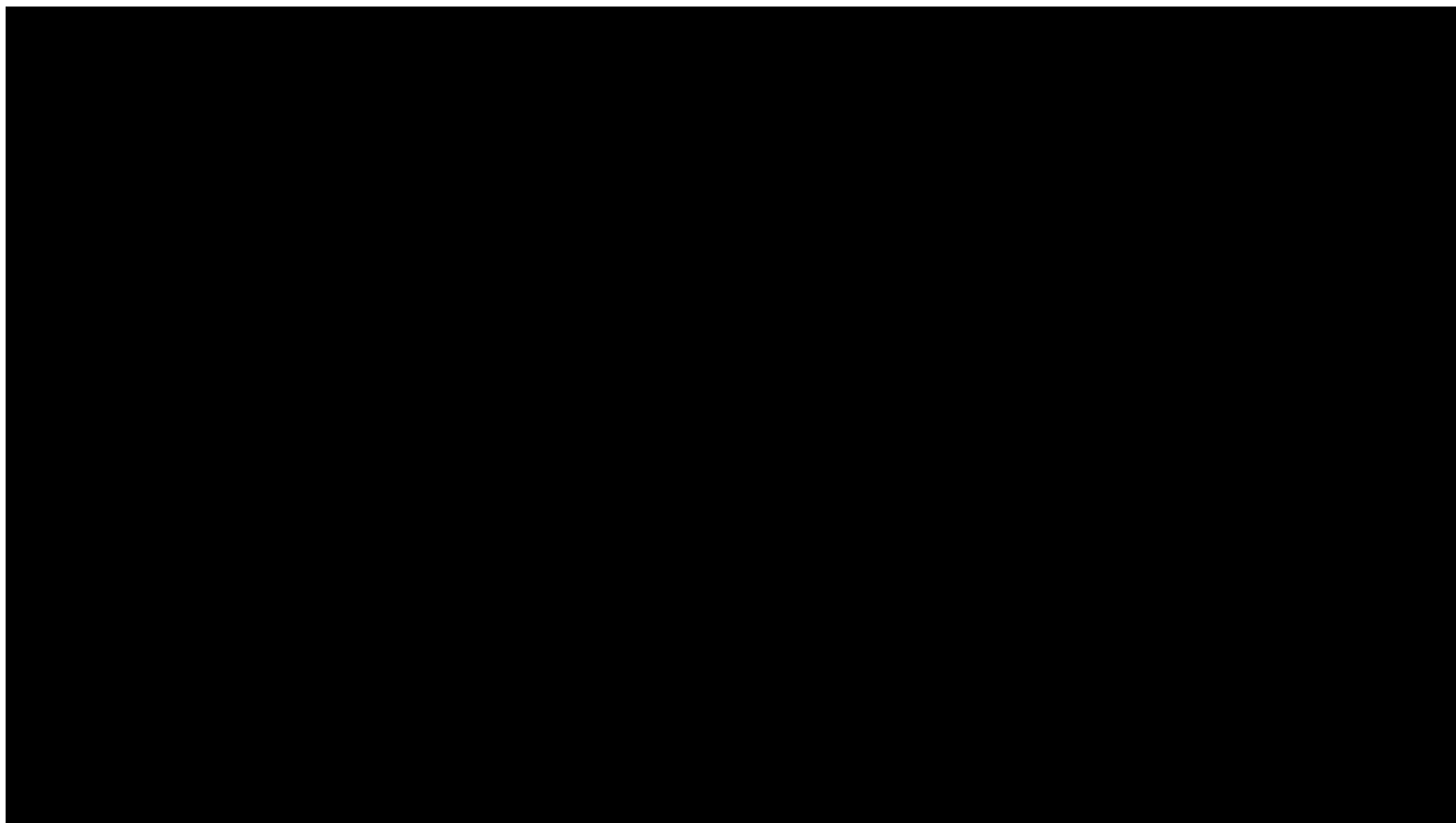
- ◆ Возможность делиться чатами и продолжать в них работу переключаясь между моделями.
- ◆ Управление аккаунтами: создание групп пользователей, ограничение бюджета на группу
- ◆ Точные настройки модели и возможность дообучения



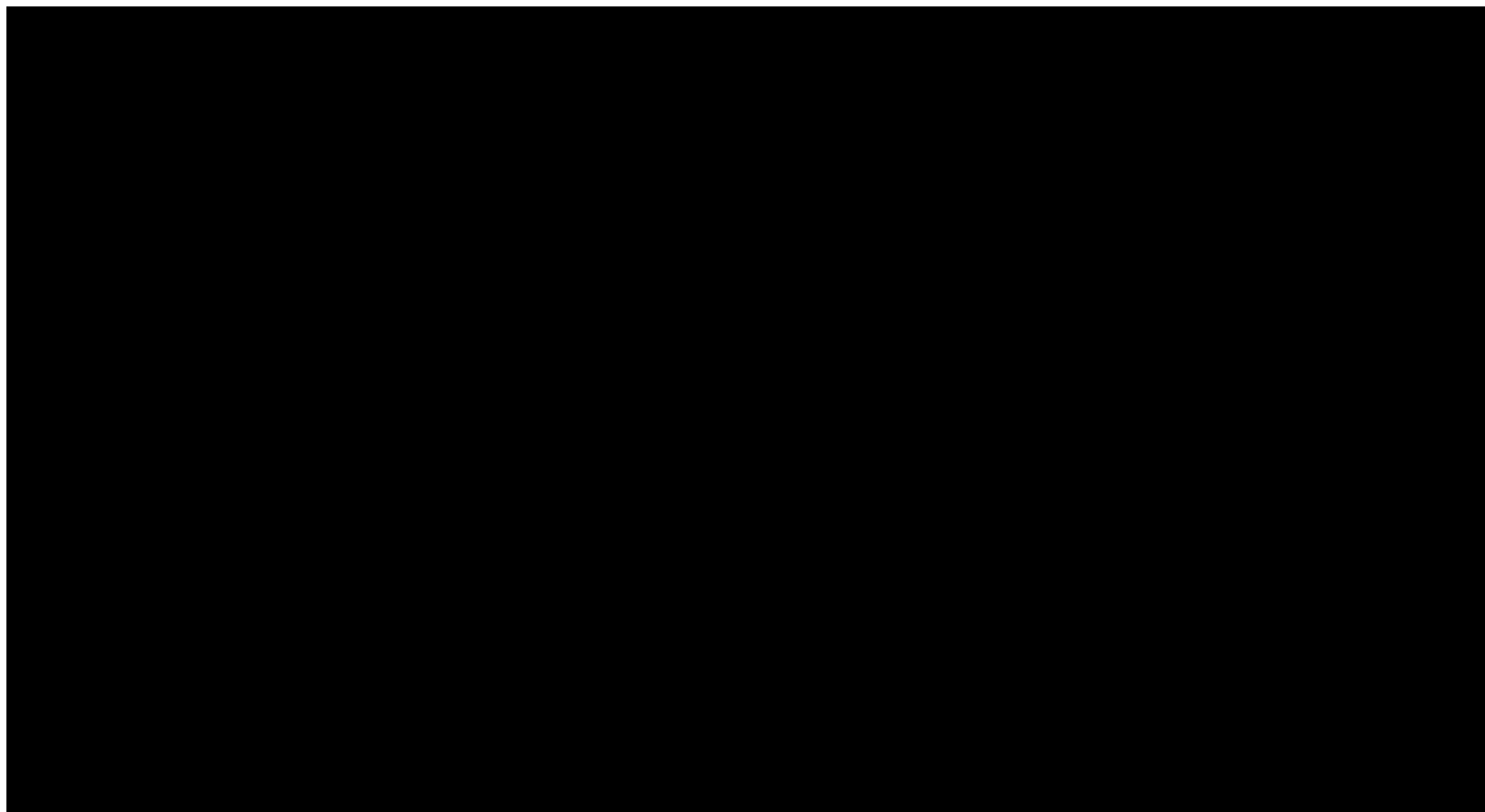
КАК ЕЩЁ МОЖНО ПРИМЕНЯТЬ НЕЙРОСЕТИ? ИИ ГЕНЕРАЦИЯ РОЛИКОВ



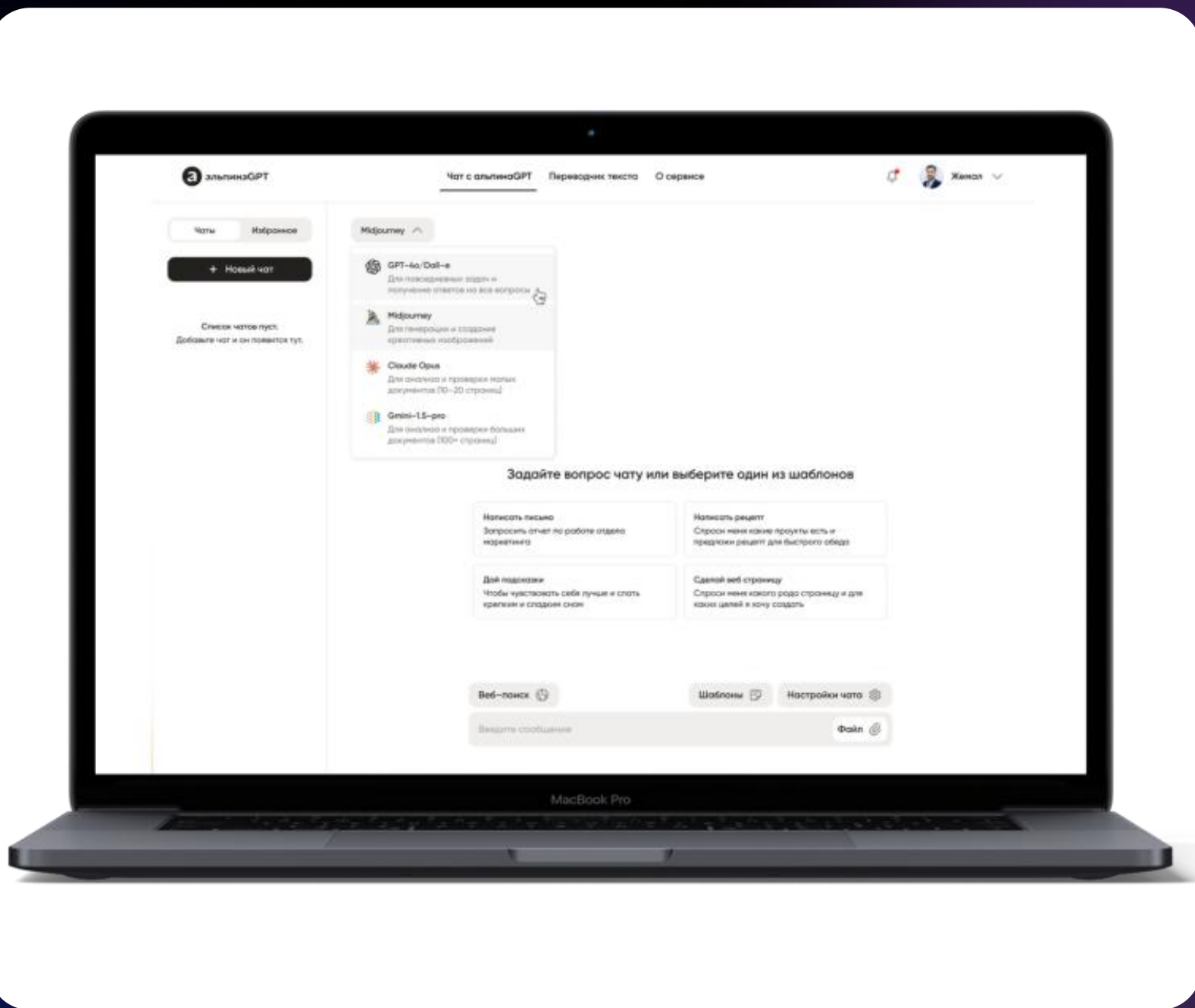
КАК ЕЩЁ МОЖНО ПРИМЕНЯТЬ НЕЙРОСЕТИ? ИИ ОТДЕЛЫ ПРОДАЖ



КАК ЕЩЁ МОЖНО ПРИМЕНЯТЬ
НЕЙРОСЕТИ?
ИИ ТЬЮТОРЫ В КУРСАХ



А ВДРУГ НЕ ТОЛЬКО У НАС?



Работа без ИИ

Работа с ИИ

GENIUDO





ВВЕДЕНИЕ: РАЗБИРАЕМСЯ В НЕЙРОСЕТЯХ

Нейронные сети — это математические модели, имитирующие работу мозга («нейроны» и "связи" между ними)

Базовые принципы работы:

- ◆ Обучение на больших объемах данных
- ◆ Распознавание паттернов
- ◆ Генерация новой информации

Ключевые особенности:

- ◆ Способность к самообучению
- ◆ Адаптивность к новым задачам
- ◆ Работа с неструктурированными данными

Области применения:

- ◆ Компьютерное зрение
- ◆ Обработка естественного языка
- ◆ Прогнозирование и анализ данных



CHATGPT, CLAUDE И ДРУГИЕ ПОПУЛЯРНЫЕ НЕЙРОСЕТИ

- ◆ **Основа:** большие языковые модели (LLM)
- ◆ **Обучение:**
 - ◆ Тренировка на огромных объемах текста
 - ◆ Понимание контекста и связей между словами
- ◆ **Принцип работы:**
Получение запроса (промпта) → Анализ контекста → Генерация наиболее вероятного продолжения
- ◆ **Особенности:**
 - ◆ Многозадачность
 - ◆ Способность к обобщению
 - ◆ Постоянное совершенствование



МЕХАНИЗМЫ РАБОТЫ НЕЙРОСЕТЕЙ

Генератор слов:

- ◆ Вероятностная модель
- ◆ Выбор следующего слова на основе контекста
- ◆ Температура генерации: баланс креативности и точности

Предсказание:

- ◆ Анализ предыдущих токенов (слов/символов)
- ◆ Вычисление вероятностей для следующего токена
- ◆ Выбор наиболее подходящего продолжения

Ключевые особенности:

- ◆ Контекстное понимание
- ◆ Масштабируемость
- ◆ Эффективность обучения и генерации



ГАЛЛЮЦИНАЦИИ — СИЛА И СЛАБОСТЬ НЕЙРОСЕТЕЙ

«Галлюцинация» нейросети — это генерация ложной или несуществующей информации, уверенное представление выдуманных фактов

◆ Слабости:

- ◆ Риск дезинформации
- ◆ Снижение доверия к ответам ИИ
- ◆ Необходимость проверки данных

◆ Сила:

- ◆ Креативность и новые идеи
- ◆ Способность к абстрактному мышлению
- ◆ Потенциал для творческих задач

◆ Применение эффекта «галлюцинации»:

- ◆ Генерация контента
- ◆ Мозговой штурм
- ◆ Художественное творчество

◆ Важно:

- ◆ Критическое мышление при использовании ИИ
- ◆ Баланс между креативностью и точностью

ОСНОВЫ ПРОМПТИНГА

The background features a dark blue gradient with several light blue, curved lines that sweep across the frame. These lines are punctuated by small circular nodes. Some of these nodes contain white icons: a harp, a starburst, and a knot-like symbol. The overall aesthetic is clean, modern, and tech-oriented.



ЗАЧЕМ ПРАВИЛЬНО ПИСАТЬ ПРОМПТЫ

Точность результатов:

- ◆ Меньше ошибок и "галлюцинаций"
- ◆ Более релевантные ответы

Эффективность работы:

- ◆ Быстрое получение нужной информации
- ◆ Меньше итераций и уточнений

Раскрытие потенциала ИИ:

- ◆ Доступ к скрытым возможностям модели
- ◆ Решение сложных и нестандартных задач

Повышение креативности:

- ◆ Генерация уникальных идей
- ◆ Нестандартные подходы к проблемам

Экономия ресурсов:

- ◆ Снижение затрат на токены
- ◆ Оптимизация времени обработки

Контроль над выводом:

- ◆ Управление форматом и стилем ответов
- ◆ Настройка под конкретные потребности



ТОКЕН: ЧТО ЭТО И ЗАЧЕМ?

Токен — это базовая единица текста для ИИ (слово, часть слова или знак пунктуации)

Примеры токенов:

"кошка" = 1 токен

"собак" + "а" = 2 токена

"!" = 1 токен

Зачем нужны токены:

- ◆ Разбивка текста для обработки
- ◆ Измерение объема входных/выходных данных
- ◆ Основа для понимания контекста

Важность токенов:

- ◆ Ограничения на длину промпта
- ◆ Расчет стоимости использования ИИ
- ◆ Оптимизация эффективности запросов

Помните:

- ◆ Больше токенов ≠ Лучший результат
- ◆ Ясность и краткость промпта критичны



ЗАДАЁМ РОЛЬ НЕЙРОННОЙ СЕТИ

Роль:

- ◆ Инструкция ИИ по тому, "кем быть"
- ◆ Определяет стиль и подход к ответу

Примеры:

- ◆ "Действуй как опытный врач..."
- ◆ "Ты - креативный писатель..."

Рекомендации:

- ◆ Выбирайте роль под задачу
- ◆ Экспериментируйте с разными ролями





УСТАНОВЛИВАЕМ ПРАВИЛА ИГРЫ

Что сделаю я (пользователь)

- ◆ **Пользователь:**
 - ◆ Задает четкие инструкции
 - ◆ Предоставляет необходимую информацию
 - ◆ Уточняет детали при необходимости

Что нужно сделать тебе (ИИ)

- ◆ **ИИ:**
 - ◆ Следует указанным инструкциям
 - ◆ Отвечает в заданном формате
 - ◆ Запрашивает уточнения при неясности



Совет: Четкие правила = эффективный диалог



ЦЕЛИ И ЗАДАЧИ ДЛЯ ИИ

Формулировка задачи:

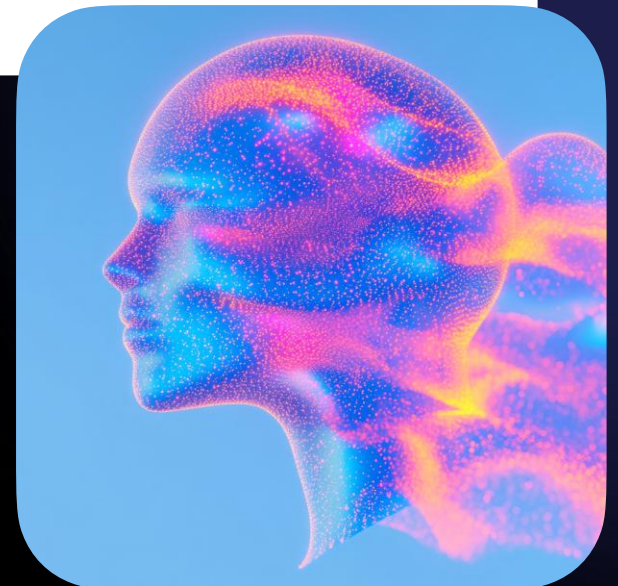
- ◆ Конкретно: "Напиши статью о..."
- ◆ Измеримо: "300 слов, 3 аргумента"
- ◆ Четко: "Сравни X и Y по критериям A, B, C"

Примеры:

- ◆ "Создай план маркетинговой кампании"
- ◆ "Проанализируй данные продаж за Q2"



Совет: Ясная цель = точный результат





ТОН И СТИЛЬ ОТВЕТА ИИ

Варианты тона:

- ◆ Формальный
- ◆ Дружелюбный
- ◆ Научный
- ◆ Креативный

Примеры указаний:

- ◆ "Отвечай как эксперт в IT"
- ◆ "Используй простой язык для детей"



**Совет: Укажите тон
в начале промпта**





КОНТЕКСТ IS KING

Важность контекста:

- ◆ Точность ответов
- ◆ Релевантность информации
- ◆ Правильное понимание запроса

Как добавить контекст:

- ◆ Предыстория вопроса
- ◆ Целевая аудитория
- ◆ Ограничения или требования

Пример: "Учитывая текущий экономический кризис..."



Совет: Больше контекста = лучше результат



СТРУКТУРА ХОРОШЕГО ПРОМПТА

**Роль + Правила игры + Цель + Контекст +
Тон/Стиль + Формат результата**

The background features a dark blue gradient with several thin, light blue curved lines. These lines are punctuated by small circular icons: a harp, a starburst, and a knot-like symbol. The text is centered in a bold, white, sans-serif font.

ПРОМПТИНГ: ПРОДВИНУТЫЙ УРОВЕНЬ



ИСПОЛЬЗОВАНИЕ СИНОНИМОВ

✗ Не использовать синонимы одного и того же понятия/объекта.

Один объект — одно слово для его обозначения.

Если есть несколько синонимичных названий объектов, или объектов много, то отдельно описать каждый из них.



Я предоставляю тебе документ с расчетами и таблицу. Проанализируй **его** на предмет ошибок ...

Не понятно, к какому существительному относится слово "его", модель путается



Я предоставляю тебе отчет с расчетами. Проанализируй **этот отчет** на предмет ошибок... (однозначное определение предмета, по отношению к которому необходимо выполнить действие)



ЗНАКИ ПРЕПИНАНИЯ

Максимальный уровень сложности предложения — сложносочиненное или сложноподчиненное (но даже их стоит избегать)

Если перечислять свойства (или действия) и использовать запятую для разделения пунктов — то НЕ использовать запятую для выделения причастных (и других) оборотов





ЗАДАТЬ ПРИМЕР И ФОРМАТ ОТВЕТА



Запрос: Какими свойствами обладает вулканическая пыль?

Ответ: Вулканическая пыль - это мелкие частицы, выбрасываемые в атмосферу во время извержения вулкана. Она состоит из вулканического пепла, который образуется при измельчении лавы, а также может включать в себя минеральные частицы, стекло и каменные осколки.



Запрос: Какими свойствами обладает вулканическая пыль?

Ответ приведи в виде таблицы, где в первом столбце перечисляй свойство, во втором столбце параметр для описания этого свойства, в третьем описание этого свойства.



«ЗАДАВАЙ МНЕ УТОЧНЯЮЩИЕ ВОПРОСЫ»



Запрос: Напиши план питания на завтра

Ответ: Завтрак: Овсяная каша с ягодами и орехами, зелёный чай.

Обед: Запечённая куриная грудка с киноа и салат из свежих овощей.

Ужин: Филе лосося с тушёными брокколи и морковью.



Запрос: Напиши план питания на завтра. Можешь задавать мне уточняющие вопросы чтобы лучше справиться с задачей.

Ответ: Есть ли у вас предпочтения или ограничения в питании?

Какую цель вы преследуете? Например, похудение, набор массы, поддержание текущего веса.

Какой у вас распорядок дня?

Сколько приемов пищи вы планируете в течение дня?

Результат: индивидуальное меню

МИФЫ И ФАКТЫ О ПРОМПТАХ





МИФ №1

Миф: Можно уговорить нейросеть "стараться больше" в ответах через вежливость и ласковые обращения

Реальность: Большие языковые модели адаптируются под стиль общения, но это не улучшает объективное качество ответов.

Совет: Чётко обозначайте желаемый стиль общения, например, "неформально" или "академически".

Важно: Вежливость важна для комфортного общения, особенно в творческих и длительных состояниях, но не влияет на качество ответов.





МИФ №2

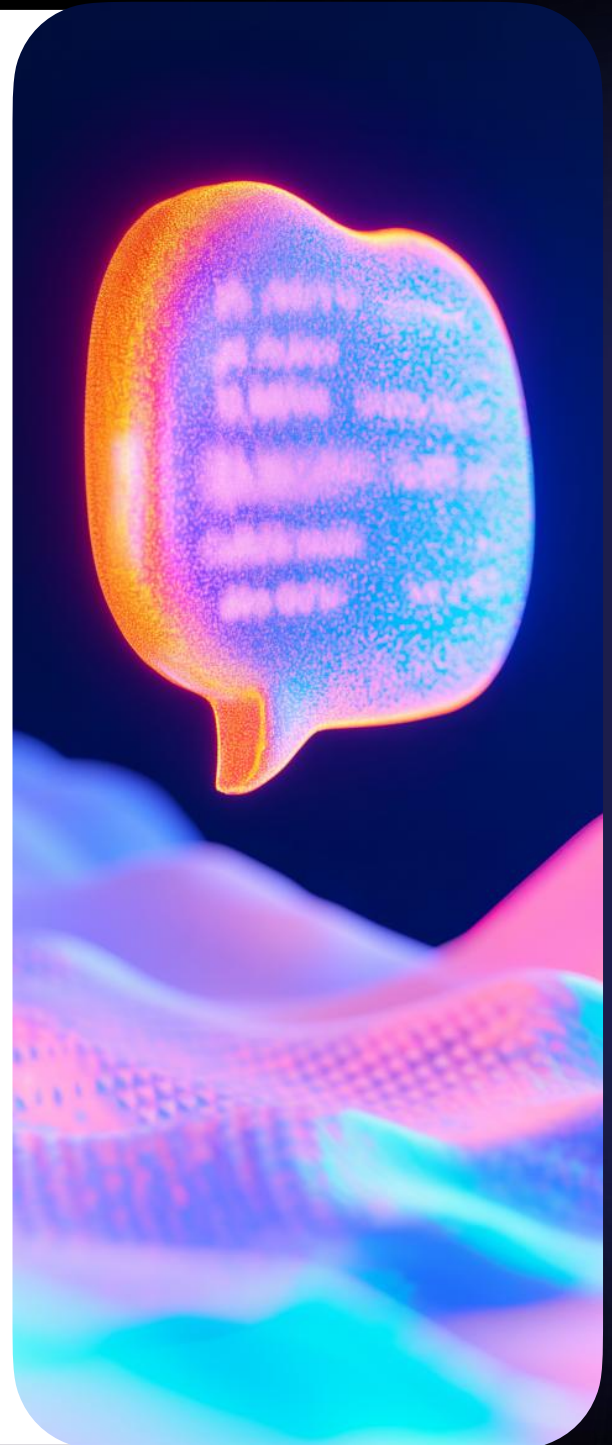
Миф: "Длинные промпты улучшают результаты"

Реальность: Противоречия и размывание приоритетов осложняют выполнение инструкций.

Длинные требования могут вызвать искажения и компромиссы в ответах.

Что работает: Устанавливайте чёткую иерархию: критичные, желательные и опциональные требования.

Формулируйте ясные и взаимосвязанные инструкции.



МИФ №3

Миф: "Ролевая инструкция обязательна" (например, "Ты — опытный специалист").

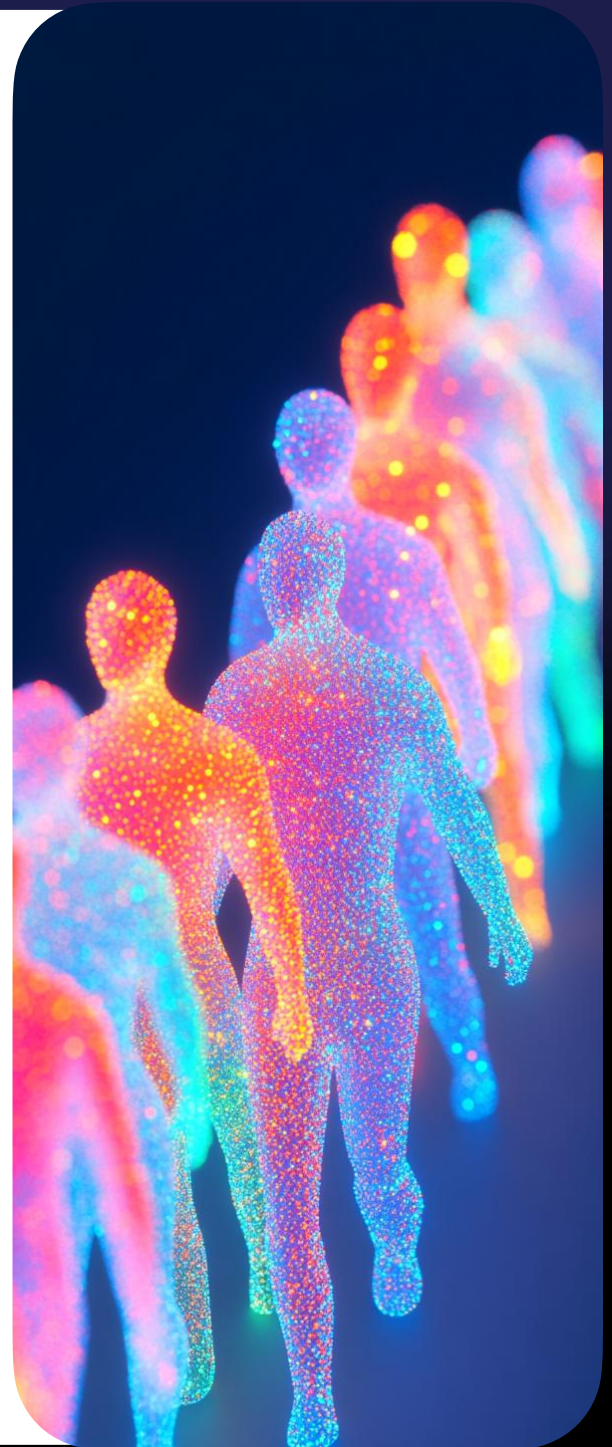
Реальность: Определение роли полезно для контекста, но не является универсальным решением.

Что работает:

- ◆ Задавайте ясные задачи и контекст: определите, что нужно делать, с каким уровнем глубины и для кого.

Пример: вместо "ты — копирайтер", укажите "нужен текст для лендинга финтех-продукта".

- ◆ Сосредоточьтесь на конкретных аспектах, а не на роли.



МИФ №4

Миф: "Модель улучшает результат, если сгенерирует множество вариантов."

Реальность: LLM генерирует текст последовательно, у неё нет внутреннего "критика". Каждая новая генерация – отдельная "импровизация", не улучшающая предыдущие варианты.

Что работает:

- ◆ Задавайте чёткие параметры: целевая аудитория, желаемый эффект, стиль.
- ◆ Запрашивайте небольшое количество (2-5) продуманных вариантов.
- ◆ Выбирайте лучший вариант самостоятельно, основываясь на ваших критериях.



МИФ №5

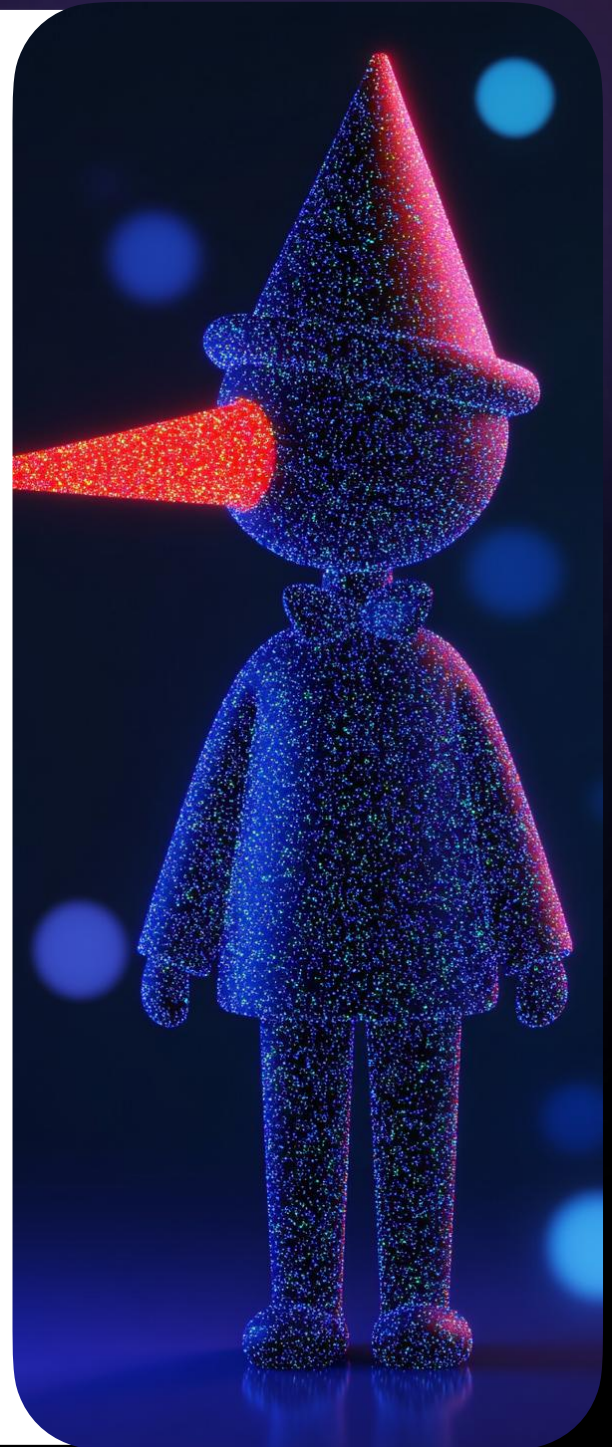
Миф: "Если написать 'не выдумывать', это гарантирует точность ответа."

Реальность: LLM не "врут" намеренно, но могут генерировать неточную информацию. Простые просьбы не гарантируют повышения точности.

Что работает:

- ◆ Запрашивайте указание "уровня уверенности" для разных частей ответа.
- ◆ Просите модель отмечать потенциально неполную или неточную информацию.

Важно: Фокус на помощи модели в правильном выборе и структурировании информации, а не на "запрете выдумывать".



ПРАКТИКА



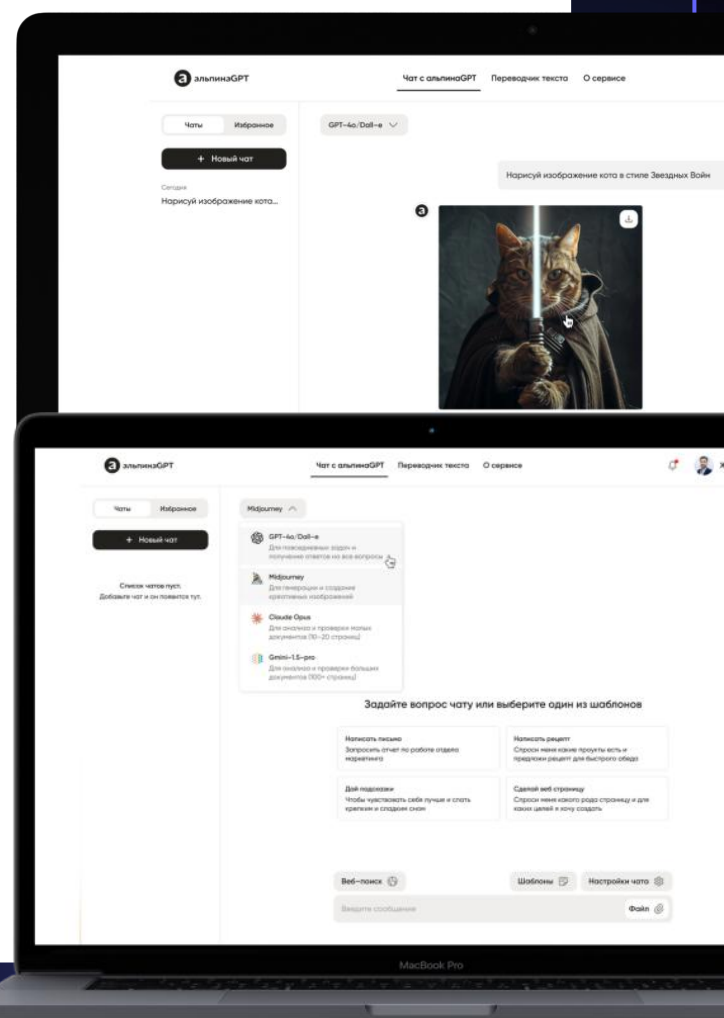
альпина  GPT

Промо-код TERRA

Подарок участникам подписки



ai.alpinadigital.io/promo-registration





КРЕАТИВ

Пример промпта: Создай рекламную кампанию для продвижения [новой протеиновой добавки], ориентированной на [молодых людей в возрасте от 18 до 30 лет]. Как рекламодатель разработа́й ключевые сообщения и слоганы, которые будут привлекательны для этих демографической групп. Выбери подходящие медиаканалы для продвижения и реши, какие дополнительные действия необходимы для достижения рекламных целей. Представь свои идеи в четком и организованном формате, который включает целевую аудиторию, ключевые сообщения, слоганы, медиаканалы и любые другие важные детали.





ПОДГОТОВКА К ВСТРЕЧЕ/ВЫСТУПЛЕНИЮ

Пример промпта: Действуй как эксперт по публичным выступлениям. Проанализируй текст презенации (статью), который я тебе предоставил. Твоя задача подготовить меня к предстоящему выступлению на конференции [название конференции]. Дай мне план возможного выступления, чтобы я [выделился на фоне конкурентов, смог попасть в боли аудитории, запомнился, был полезным и смог во время выступления продать свой продукт].

Моя специализация — [специалист по выстраиваю контент-систем]. Задай мне столько вопросов, сколько нужно, чтобы лучше выполнить свою задачу.



ГЕНЕРАЦИЯ КАРТИНКИ

Пример промпта: Ты — рекламный дизайнер :: Создай эскиз баннера (только визуальные элементы, без текста), на котором будут изображены [характеристика изображения, например: «загородные дома в коттеджном поселке»] :: Стиль иллюстрации должен быть основан на лучших примерах рекламных баннеров :: Оставь место для текста, но сам текст не пиши :: Размер баннера 3:2.



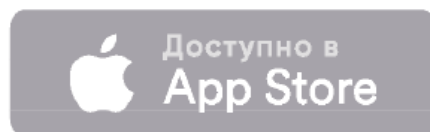
альпина  плюс

Промо-код TERRA

Подарок участникам подписка



plus.alpina.ru/subscription





Гайд по созданию ассистента



[Скачать гайд по ссылке](#)

Создание личного ИИ-ассистента в 4 шага:

Гайд от экспертов «Альпины»

В этом гайде на примере создания ИИ-ассистента по написанию писем мы расскажем, как подготовить своего цифрового «помощника»

Наша цель

Обучить нейросеть писать деловые письма в свойственном нам стиле и в выбранном нами регистре

**Давайте делать
будущее лучше!**

ЖЕМАЛ ХАМИДУН

