



ДЕЛО В ПРОМПТЕ

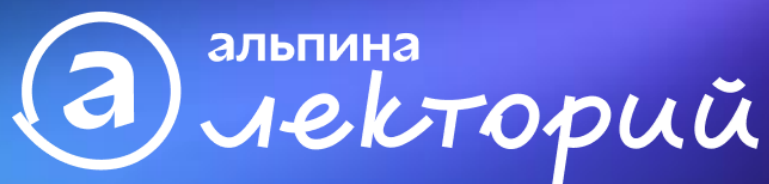
Подписывайтесь на наш канал
«Дело в промпте | Нейросети
для всех»!

Учим разбираться в ИИ и показываем, что
можно делать на ИИ-платформе AlpinaGPT
с топовыми нейросетями.

Приходите за лайфхаками, инструкциями
по работе с ИИ, подборками инструментов
и не только!

Вебинар

РАЗВИТИЕ СОТРУДНИКОВ С ПОМОЩЬЮ НЕЙРОСЕТЕЙ



27 ЛЕТ НА РЫНКЕ НОВЫХ ЗНАНИЙ

- **Корпоративная библиотека Alpina Digital** — приложение, внутри которого 11 000+ деловых электронных книг, аудио и саммари, а также курсы, лекции, статьи, тесты и множество другого образовательного контента
- **Альпина.Плюс** — платформа для саморазвития с подпиской на весь контент «Альпины». В Плюсе сейчас более 11 00 книг, вебинаров, аудио, саммари и тестов
- **Альпина.Лекторий** — онлайн-вебинары и курсы по самым трендовым направлениям с авторами «Альпины» и экспертами рынка. Лекторий доступен в режиме живых трансляций и в записи
- **AlpinaGPT** — технологичная ИИ-платформа, объединяющая возможности передовых нейронных сетей в одном удобном интерфейсе





ЖЕМАЛ ХАМИДУН

СРО Alpina Digital, лектор, тренер
Эксперт Alpina AI Academy
AI transformation leader
Техно-предприниматель
Создатель AlpinaGPT
10+ лет опыта создания
технологических продуктов.
ex. Сбер, Accenture
Магистр ФизТех МФТИ



ТГ @jemal_hamidun
hamidun@jemal.ru



ЧТО УЗНАЕТЕ СЕГОДНЯ В РЕАЛЬНОМ ВРЕМЕНИ

- Как и зачем прививать культуру использования ИИ у сотрудников?
- Как использовать большие языковые модели (LLM) для создания персонализированных программ обучения?
- Как автоматизировать и адаптировать учебные модули под индивидуальные потребности?

ЧТО УЗНАЕТЕ СЕГОДНЯ В РЕАЛЬНОМ ВРЕМЕНИ

- Как отслеживать прогресс и получать обратную связь через интеллектуальный анализ?
- Как использовать нейросети этично и обеспечить конфиденциальность данных в корпоративной среде?
- Как использовать нейросети этично и обеспечить конфиденциальность данных в корпоративной среде?

ИСПОЛЬЗУЕТЕ ЛИ ВЫ ИИ?

Каждый день

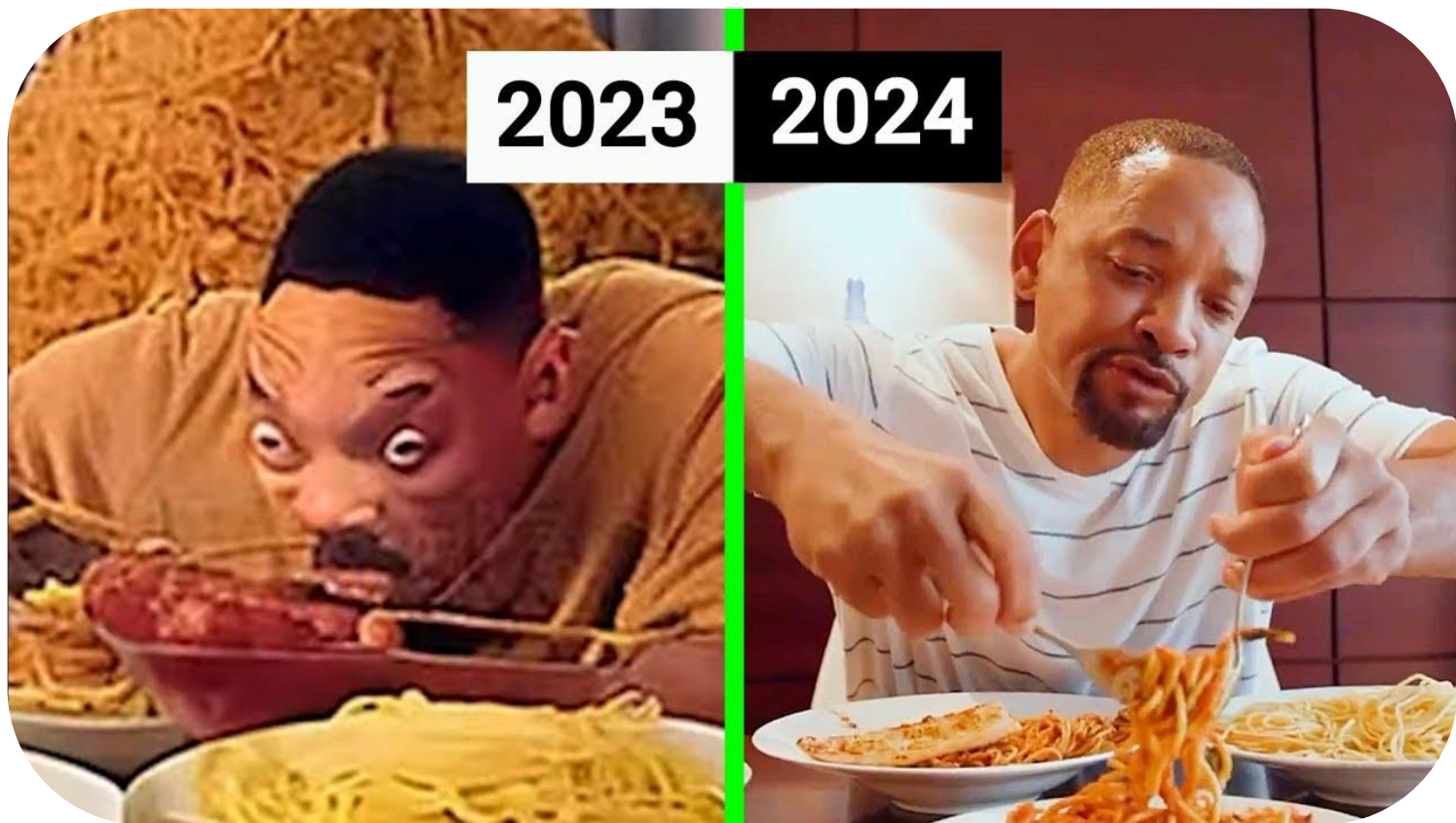
Раз в неделю

Несколько раз в месяц

Не использую, но очень хочу

Не интересно

ОСОЗНАНИЕ ПРОГРЕССА



КАКИМИ НЕЙРОСЕТЯМИ ВЫ ПОЛЬЗУЕТЕСЬ?

Выберите все подходящие варианты

GPT-4o

Midjourney

Claude

YandexGPT

Gemini

GigaChat

DeepSeek

Всеми,
в зависимости от задачи

Dall-E

Другое

**ЗАЧЕМ НУЖНА КУЛЬТУРА
ИСПОЛЬЗОВАНИЯ ИИ?**

Навыки работы с искусственным интеллектом — не просто тренд, а необходимость.

92%

крупнейших мировых компаний в рейтинге Fortune 500 используют ChatGPT

83%

компаний утверждают, что ИИ стал главным приоритетом в их бизнес-планах.

67%

организаций будут больше инвестировать в ИИ в течение следующих трех лет.

10

В 10 раз увеличилось количество вакансий со знанием нейросетей только за прошлый и продолжает расти, — следует из данных HeadHunter.

ЕСЛИ НЕЙРОСЕТИ
ХОРОШО ДЕЛАЮТ
РАБОТУ, ПОЧЕМУ НЕ ВСЕ
ИМИ ПОЛЬЗУЮТСЯ?

ПОЧЕМУ ВЫ ДО СИХ ПОР НЕ ИСПОЛЬЗУЕТЕ ИИ?

Мы опросили нашу аудиторию
и получили такие данные

«ИИ — это сложная технология»

Многие опасаются, что ИИ — это слишком сложная и технически запутанная область, которую трудно понять без технического\программистского образования

«ИИ заберёт мою работу»

Часто звучат опасения, что внедрение ИИ может привести к автоматизации рабочих мест, что повлечет за собой потерю работы для многих людей

«Нейросети небезопасны»

Люди не уверены в безопасности данных, особенно в связи с потенциальными угрозами, связанными с киберпреступностью и утечкой информации

«ИИ делает работу плохо»

Есть доля скепсиса и неуверенность в том, что ИИ может правильно и надёжно выполнять задачи.

БАРЬЕРЫ ВНЕДРЕНИЯ

01

Отсутствие знаний

Помогает обучение, создание комьюнити энтузиастов и рабочие группы разных отделов

02

Опасения в отношении ИИ

Помогает кейсбук, где коллеги делятся тем, как применили ИИ и упростили свою работу

03

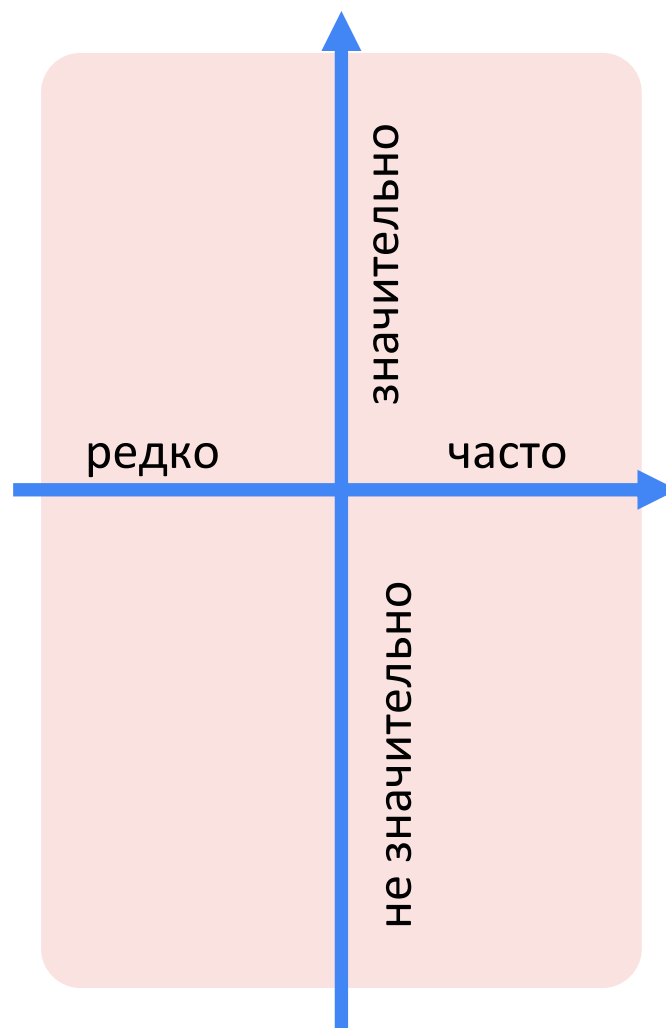
Технологическая неготовность

Помогает подключение экспертов, создание или использование технологической инфраструктуры

ВЫБИРАЕМ ЗАДАЧУ ДЛЯ ИИ АВТОМАТИЗАЦИИ

Составляем матрицу:

- ◆ 1-я ось: как часто эта задача выполняется?
- ◆ 2-я ось: каков вклад этой задачи в конечный результат (можно через долю в затратах, можно через долю в выручке...)?



**ЗАПУСКАЕМ ИИ
ТРАНСФОРМАЦИЮ**

ШАГИ ВНЕДРЕНИЯ ИИ

- Выбираем ключевые задачи бизнеса для ускорения
- Составляем дорожную карту внедрения ИИ
- Собираем пилотную рабочую группу
- Выбираем инструмент и подключаем экспертов

ШАГИ ВНЕДРЕНИЯ ИИ

- Регулярно проводим демо на широкую аудиторию и делимся результатами и кейсами
- Собираем комьюнити энтузиастов ИИ
- Организуем обучение сотрудников ИИ инструментам
- Раздаем сотрудникам в свободный доступ ИИ инструменты и даем время на адаптацию

ШАГИ ВНЕДРЕНИЯ ИИ

- Собираем кейсбук со всех энтузиастов и сотрудников использующих ИИ
- Берем лучшие практики по отделам и ролям и регламентируем эти практики как обязательные
- Регулярно ищем новые задачи для оптимизации и ускорения с помощью ИИ

The background is a dark blue gradient with several thin, light blue curved lines. Scattered along these lines are small circular icons: a harp, a starburst, and a knot-like symbol.

КЕЙС АЛЬПИНЫ ЗАПРОС БИЗНЕСА

Ускорение книжного производства

ПРОБЛЕМЫ С ДОСТУПОМ К НЕЙРОСЕТЯМ



Закрит доступ для пользователей из России



Нужен зарубежный номер для регистрации



Платформы с нейросетями не русифицированы



Оплата только зарубежными картами



Нет возможности командной работы для бизнеса



Для каждой платформы нужна своя подписка и выходит очень дорого



Ограниченное количество запросов и лимитированность подписок



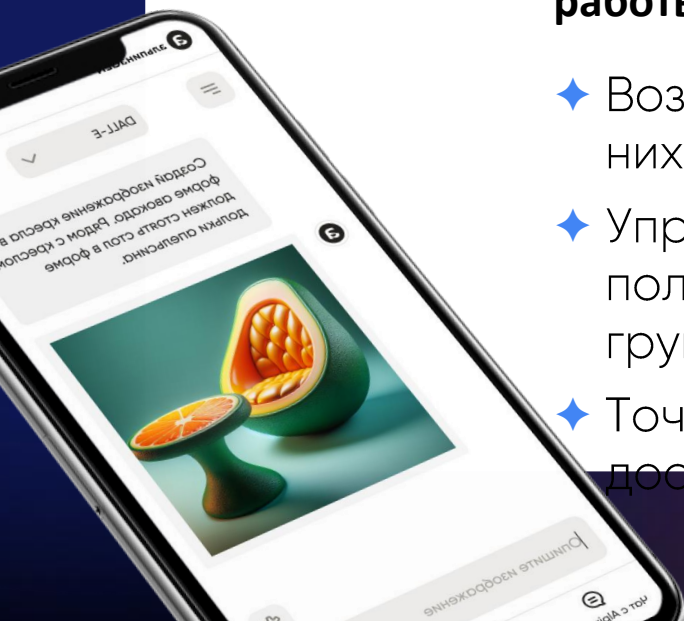
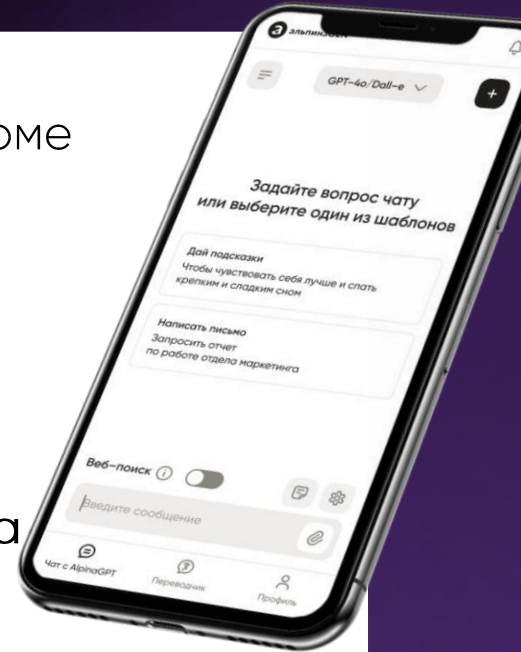
Каждая нейросеть находится на отдельной платформе и нужно постоянно переключаться между интерфейсами

ИИ-ПЛАТФОРМА ALPINAGPT

- ◆ Все ведущие **нейронные сети** на единой платформе
- ◆ GPT 4o mini, Claude Sonnet, Google Gemini 2.5 Pro, Midjourney, Dall-E, DeepL Pro
- ◆ Возможность **ссылок в интернете, интернет поиск, транскрибация аудио и видео**
- ◆ **Библиотека промптов** и возможность их шеринга
- ◆ **Генерация аудио и цифровых аватаров**
- ◆ Анализ **изображений, таблиц, документов, аудио**
- ◆ ИИ Ассистенты, голосовой ввод и озвучка ответов моделей

На платформе имеются командные инструменты работы, которых пока не предлагают на рынке:

- ◆ Возможность делиться чатами и продолжать в них работу переключаясь между моделями.
- ◆ Управление аккаунтами: создание групп пользователей, ограничение бюджета на группу
- ◆ Точные настройки модели и возможность дообучения



МАРКЕТИНГ В КНИГОИЗДАНИИ С ИИ. ЭКОНОМИЯ В ЧЕЛОВЕКОЧАСАХ

Посты для соцсетей (ежедневно):

- ◆ Без ИИ: 1 час на пост
- ◆ С ИИ: 15–20 минут на пост
- ◆ Экономия в год:
 - ◆ Без ИИ: 365 часов
 - ◆ С ИИ: 91,25 часа
 - ◆ Экономия: 273,75 часа

Статьи (еженедельно):

- ◆ Без ИИ: 2–3 часа на статью
- ◆ С ИИ: 1 час на статью
- ◆ Экономия в год:
 - ◆ Без ИИ: 104–156 часов
 - ◆ С ИИ: 52 часа
 - ◆ Экономия: 52–104 часа

Презентации (50 в год):

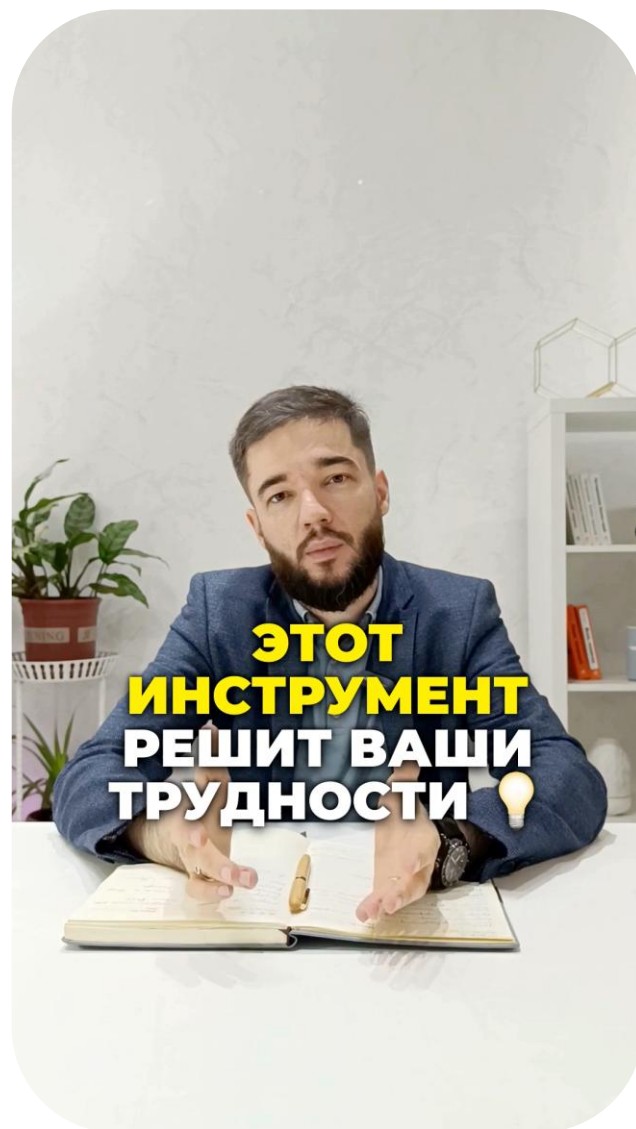
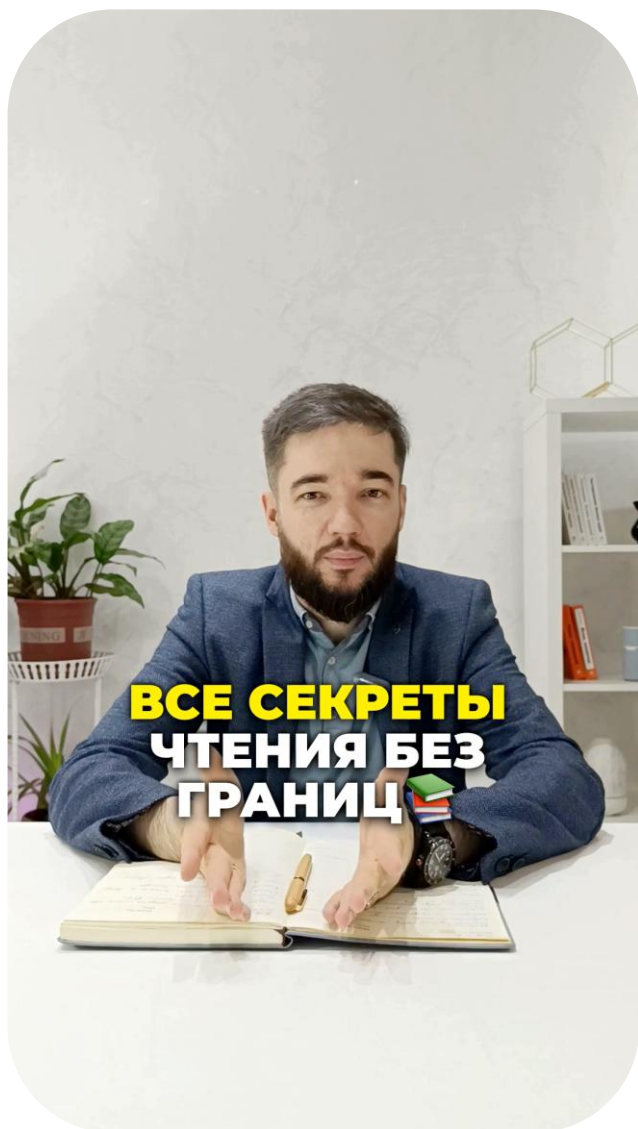
- ◆ Без ИИ: 5 часов на презентацию
- ◆ С ИИ: 2 часа на презентацию
- ◆ Экономия в год:
 - ◆ Без ИИ: 250 часов
 - ◆ С ИИ: 100 часов
 - ◆ Экономия: 150 часов

Рекламная аннотация и маркетинговое описание для книг (100 книг в год):

- ◆ Без ИИ: 10–15 часов на книгу (включая чтение)
- ◆ С ИИ: 30 минут на книгу
- ◆ Экономия в год:
 - ◆ Без ИИ: 1000–1500 часов
 - ◆ С ИИ: 50 часов

Общая экономия: 1 425,75 — 1 977,75 часов в год

КАК ЕЩЁ МОЖНО ПРИМЕНЯТЬ НЕЙРОСЕТИ? ИИ ГЕНЕРАЦИЯ РОЛИКОВ



КАК ЕЩЁ МОЖНО ПРИМЕНЯТЬ НЕЙРОСЕТИ? ИИ ОТДЕЛЫ ПРОДАЖ



КАК ЕЩЁ МОЖНО ПРИМЕНЯТЬ НЕЙРОСЕТИ? ИИ ТЬЮТОРЫ В КУРСАХ

The screenshot shows a web browser window with the URL `lectorium.alpinabook.ru`. The page content includes:

- Header:** "Дорогие студенты, здравствуйте! Благодарю вас за доверие и выбор компании «Альпина», как проводника в мир нейросетей."
- Text:** "Рады приветствовать вас на нашем курсе «ИИ в действии: Как практически решать бизнес-задачи с помощью нейросетей»."
- Text:** "Рассказываем, как будет проходить курс."
- Text:** "Вам понадобится компьютер или ноутбук для доступа к материалам курса и вебинарам. Если нет такой возможности, можно заходить с телефона в приложении или с браузера."
- Text:** "Вы будете получать материалы **здесь, в вашем личном кабинете.**"

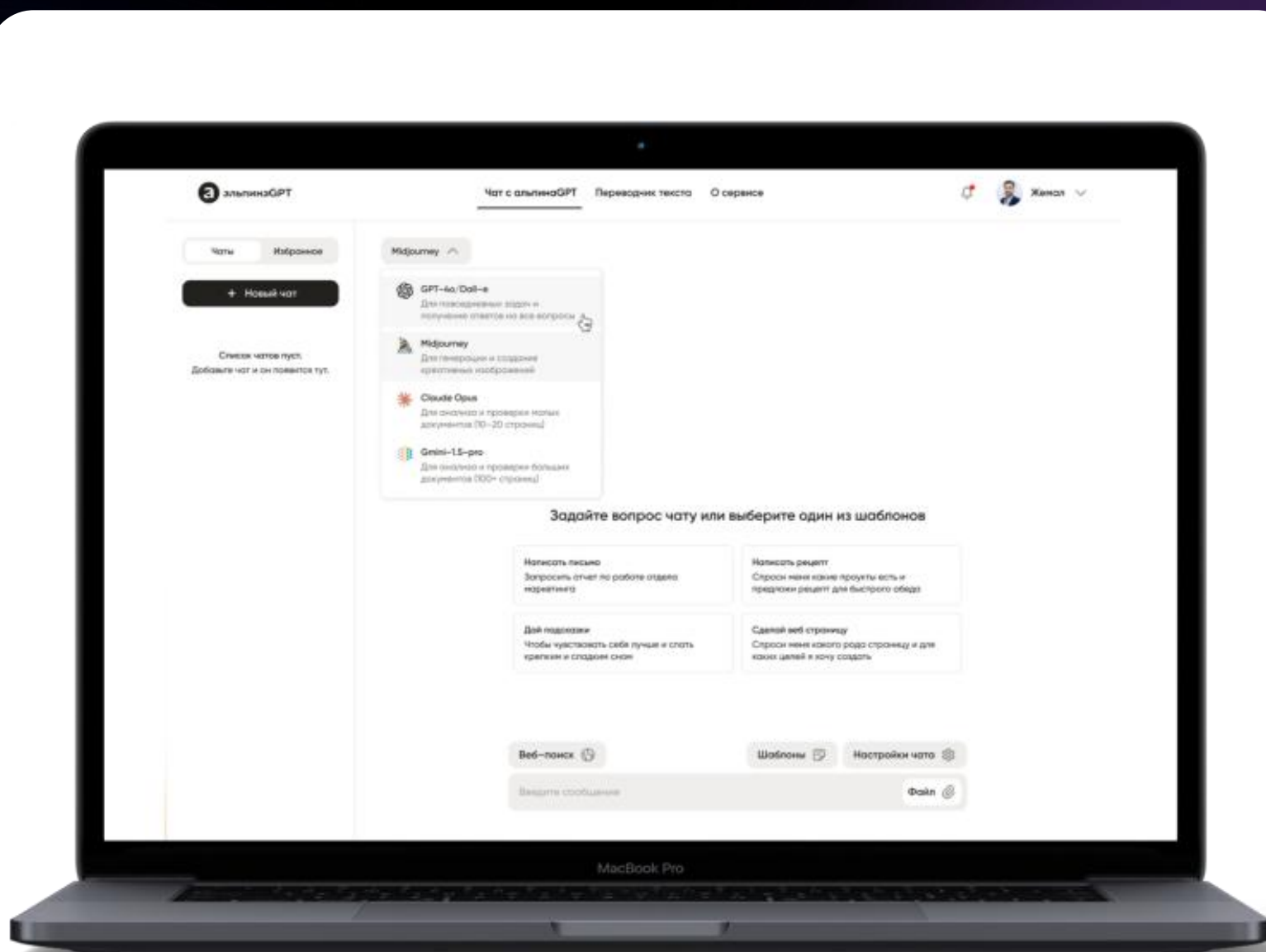
Below the text is a video player showing a man in a blue suit speaking. The video player interface includes a chat input field with a microphone icon and a text input field containing several dots. The video player is overlaid on a dark background with a neural network diagram.

On the left side of the browser window, there is a sidebar menu with the following items:

- 8222 (Profile)
- Сайт (Home)
- 1029 (Обучение - Learning)
- Ученики (Students)
- CRM (CRM)
- 281 (Сообщения - Messages)
- Продажи (Sales)
- Apps (Apps)

At the bottom of the page, there is a footer with the text: "Бизнес-модуль: Нейросети для бизнеса" and "Успешный бизнес-модуль: Анализ данных с помощью нейросетей".

А ВДРУГ НЕ ТОЛЬКО У НАС?



ДОСТУП НА 7 ДНЕЙ К ALPINAGPT

ПРОМОКОД

AI2307



ПЕРСОНАЛИЗИРОВАННЫЕ ПРОГРАММЫ ОБУЧЕНИЯ

ПЕРСОНАЛИЗАЦИЯ ОБУЧЕНИЯ

Выступайте в роли эксперта по созданию персонализированных программ обучения. Проанализируйте предоставленные {данные о предпочтениях учащихся}, чтобы разработать индивидуализированную программу обучения, которая будет соответствовать уникальным стилям и потребностям учащихся. Рекомендуемые подходы должны быть реалистичными, действенными и направленными на улучшение запоминания и понимания материала. Предложите краткое объяснение каждого подхода с подробным описанием его интеграции в образовательный процесс. Предоставьте комбинацию краткосрочных стратегий для получения немедленных результатов и долгосрочных методов для устойчивого развития и вовлеченности учащихся.



АДАПТАЦИЯ ОБУЧЕНИЯ

Выступайте в роли эксперта-ассистента, специализирующегося на адаптации методов обучения в соответствии с индивидуальными привычками.

Проанализируйте предоставленные {привычки}, чтобы составить список эффективных методов обучения, соответствующих сильным сторонам и предпочтениям человека.

Рекомендуемые методы должны быть реалистичными, действенными и направленными на улучшение удержания и понимания. Приведите краткое объяснение каждого метода с подробным описанием того, как его можно интегрировать в повседневную жизнь.

Предложите сочетание краткосрочных стратегий для достижения немедленных результатов и долгосрочных привычек для устойчивого улучшения.



МОНИТОРИНГ ПРОГРЕССА И ОС

Проанализируйте предоставленные {учебные данные учащихся}, чтобы разработать методологию мониторинга прогресса и предоставление своевременной обратной связи. Рекомендуемые подходы должны быть реалистичными и эффективными, способствующими улучшению качества обучения и вовлеченности учащихся. Приведите краткое объяснение каждого метода с подробным описанием его интеграции в учебную среду. Предложите сочетание краткосрочных стратегий для получения немедленных результатов и долгосрочных систем для устойчивого повышения успеваемости и качества обучения.

 Claude

 Gemini



 deepseek

Работа без ИИ

Работа с ИИ

GENIUDO



ОСОБЕННОСТИ ALPINAGPT

XXX ₽

∞ tokens

Цена не привязана к цене токена

Мы решили не привязывать оплату к цене токена, а использовать платформу только за использование токенов вы будете пополнять по себестоимости комиссией 10% за транзакции.



Никакого VPN

Все запросы в нейросети отправляются на российские серверы. Вам не нужно использовать VPN для подключения — мы настроили систему так, чтобы вы могли пользоваться нейросетями без лишних препятствий.

Вас будет сопровождать персональный менеджер

За каждой компанией будет закреплен менеджер, который поможет с оплатой и пополнением баланса, оперативно ответит на вопросы по платформе и поможет с обучением по использованию платформы.

Бесплатные курсы и библиотека промптов

Всем корпоративным клиентам будут доступны: курс по нейросетям Павла Лебедева, библиотека промптов Дамы Халиловой, а также записи вебинаров по теме искусственного интеллекта нашей платформе AlpinaGPT.

Ваши данные зашифрованы

Запросы поступают в нейронную сеть в зашифрованном виде по протоколу связи API. Безопасность коммуникации не ниже, чем при использовании электронной почты или другими мессенджерами.

alpinagpt.ai



И ЧТО ДАЛЬШЕ ДЕЛАТЬ?

Курс

ИИ В ДЕЙСТВИИ: КАК ПРАКТИЧЕСКИ РЕШАТЬ БИЗНЕС- ЗАДАЧИ С ПОМОЩЬЮ НЕЙРОСЕТЕЙ



Зарегистрироваться

ПОЛУЧИТЕ
СКИДКУ 20%

ПРОМОКОД

TOLK20

